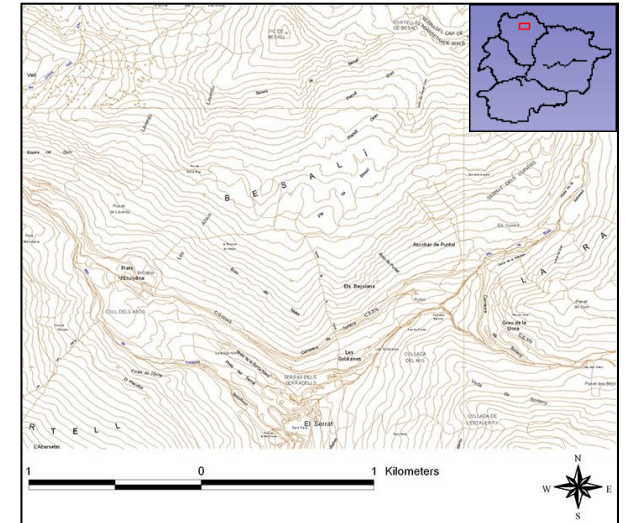
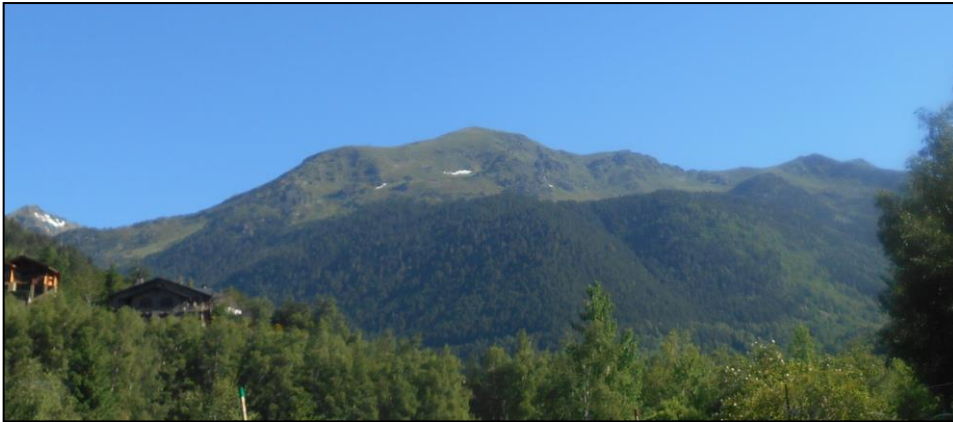


TOPÒNIM: **BESALÍ / PIC DE BESALÍ / PLA DE BESALÍ**
Parròquia d'Ordino (Principat d'Andorra)

COORDENADES: 535701,155 / 37160,815

FITXA



DESCRIPCIÓ FISIogrÀFICA, REFERÈNCIES HISTÒRIQUES, ETC:

Besalí és un paratge situat muntanya amunt del poble del Serrat, comprèn també un pla, uns basers i un pic. Encara avui en dia hi són destacables els majestuosos exemplars de pi negre que es troben el sector del pla. Així mateix, fisiogràficament també hi destaca la presència d'un gran lòbul de tartera herència d'una antiga glacera rocasosa i algunes importants canals d'allaus que han deixat noms com 'Roca de les Allaus', 'les Allaus', 'la Verdú'; en aquestes mateixes canals també s'hi ha donat fenòmens de corrents d'arrossegalls.

ETIMOLOGIA:

Coromines (OnCat) dins de l'entrada Bassiero hi diu "També és viu a Andorra: *Basers de la Font Blanca* vessant molt rost al Nord d'El Serrat arran de la frontera. 1,5 km més al Sud un altre vessant espadat es diu *el Besalí*, altre derivat de la mateixa arrel basca (m. del Consell, a. 1976)". Així mateix, Anglada (1993) assenyala "indret salvatge: bosc, brossa, escabrós, dificultós, per a transitar-hi. Podria ser d'etimologia ibero-basca. BESA, ibèric: 'punta', 'extrem', BASO, basc: 'silvestre', 'salvatge'. *Lí*, preromà 'important', 'considerable'. Aquesta terminació *lí / lís* i fins i tot *í*, no és d'etimologia coneguda, però no és romànica en absolut. *Besalís* prehistòric equival a *brossós*, de *brossa*, d'etimologia també desconeguda".

Besalí (D, 11, 1407), Besalí (G, 106, 1893)

ALTRES TOPÒNIMS SIMILARS I TAUTOLOGIES:

Al Principat d'Andorra hi ha altres topònims i cognoms semblants: Bixessarri, Beixalís, Besolí.

CODI: BIXESSARRI, BEIXALÍS, BESILLOSA, BESOLÍ // BASERA